

LEGENDA MÍSTNOSTÍ :

ČÍSLO	ÚČEL MÍSTNOSTI	PLOCHA m ²	
101	ZÁDVEŘÍ	3,10	3,10
102	CHODBA	0,99	0,99
103	KUCHYNĚ	5,76	5,76
104	OBÝVACÍ POKOJ	33,68	33,68
105	KOUPELNA, WC	4,40	4,40
106	KOMORA	3,35	1,98

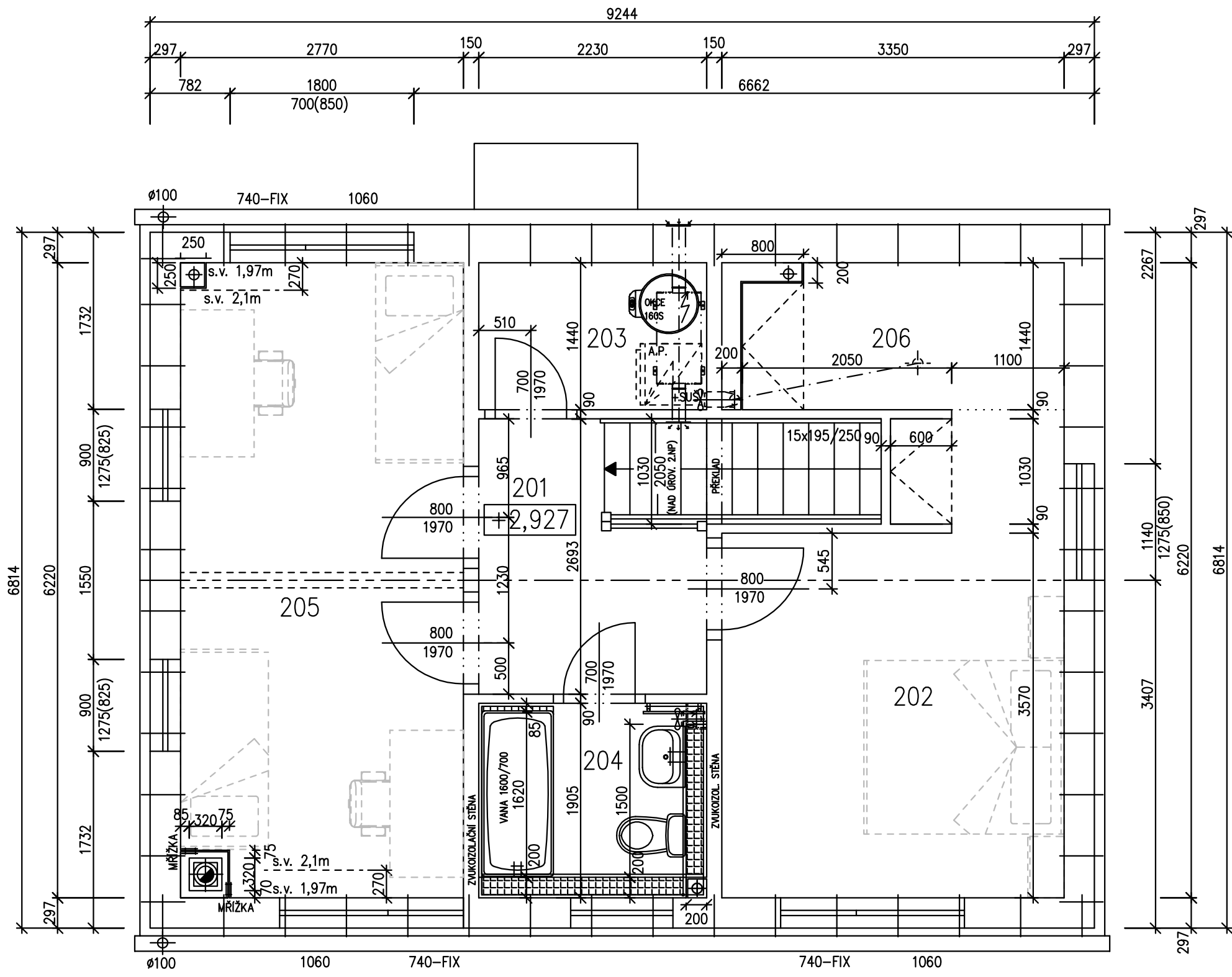
OBYTNÁ PLOCHA :	33,68
PŘÍSLUŠENSTVÍ :	16,23
UŽITKOVÁ PLOCHA :	49,91
CELKOVÁ PLOCHA (PODLAHOVÁ) :	51,28
ZASTAVĚNÁ PLOCHA (DŮM):	62,99

POZNÁMKA:

1. TECHNICKÉ ZMĚNY JSOU VYHRAZENY.
2. VNITŘNÍ DVEŘE JSOU KÓTOVÁNY S PŘESNOSTÍ ± 30 mm
3. V PŮDORYSE JSOU KÓTOVÁNY STAVEBNÍ OTVORY OKEN.
SKUTEČNÁ VÝŠKA PARAPETU VIZ VÝKRES ŘEZU
4. ZAŘÍZOVACÍ PŘEDMĚTY A KONSTRUKCE ZAKRESLENÉ ČÁRKOVANĚ NEJSOU SOUČÁSTÍ DODÁVKY RD.

S.O. III.
SCHODY K631
MODEL 2017

Označ. výkresu PŮDORYS 1.NP	M 1:50	D.05	
Označ. domu KUBIS 631/25*	RODINNÝ DŮM	Číslo HS : 39 817	
Autorizovaný inženýr	Ing. David Ondra, Ing. Zdeněk Chromý	Stupeň PD : DŮS+DOS	
Vypracoval	Ing. Stanislav Čížek	Datum : 19.01.2017	
Investor-staveniště			



LEGENDA MÍSTNOSTÍ :

ČÍSLO	ÚČEL MÍSTNOSTI	PLOCHA m ²
201	CHODBA	4,93
202	LOŽNICE	13,29
203	KOMORA	3,21
204	KOUPELNA, WC	4,21
205	POKOJ	16,93
206	ŠATNA	4,41
OBYTNÁ PLOCHA :		30,22
PŘÍSLUŠENSTVÍ :		16,76
UŽITKOVÁ PLOCHA :		46,98
CELKOVÁ PLOCHA (PODLAHOVÁ) :		46,98

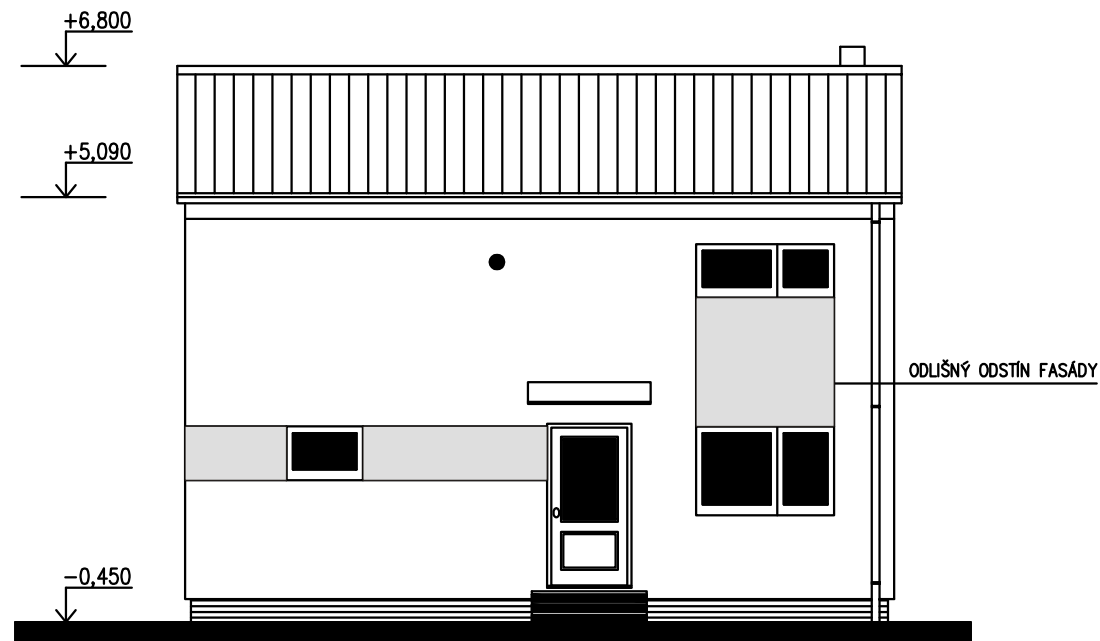
POZNÁMKA:

1. TECHNICKÉ ZMĚNY JSOU VYHRAZENY.
2. VNITŘNÍ DVEŘE JSOU KÓTOVÁNY S PŘESNOSTÍ ± 30 mm
3. V PŮDORYSE JSOU KÓTOVÁNY STAVEBNÍ OTVORY OKEN.
SKUTEČNÁ VÝŠKA PARAPETU VIZ VÝKRES ŘEZU
4. ZAŘÍZOVACÍ PŘEDMĚTY A KONSTRUKCE ZAKRESLENÉ ČÁRKOVANĚ NEJSOU SOUČÁSTÍ DODÁVKY RD.

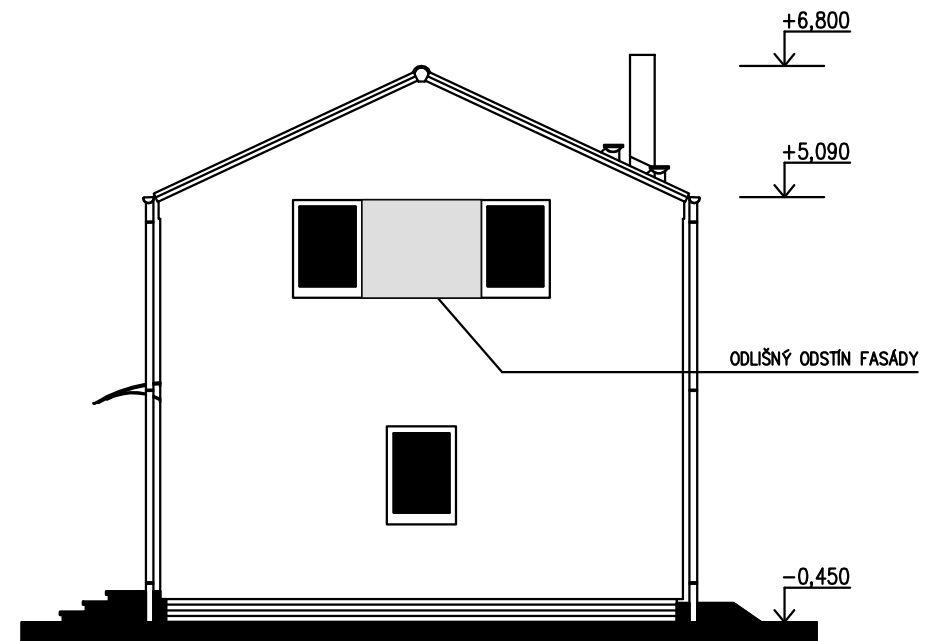
S.O. III.
SCHODY K631
MODEL 2017

Označ. výkresu PŮDORYS 2.NP	M 1:50	D.06	
Označ. domu KUBIS 631/25*	RODINNÝ DŮM	Číslo HS : 39 817	
Autorizovaný inženýr	Ing. David Ondra, Ing. Zdeněk Chromý	Stupeň PD : DŮS+DOS	
Vypracoval	Ing. Stanislav Čížek	Datum : 14.12.2016	
Investor-staveniště			

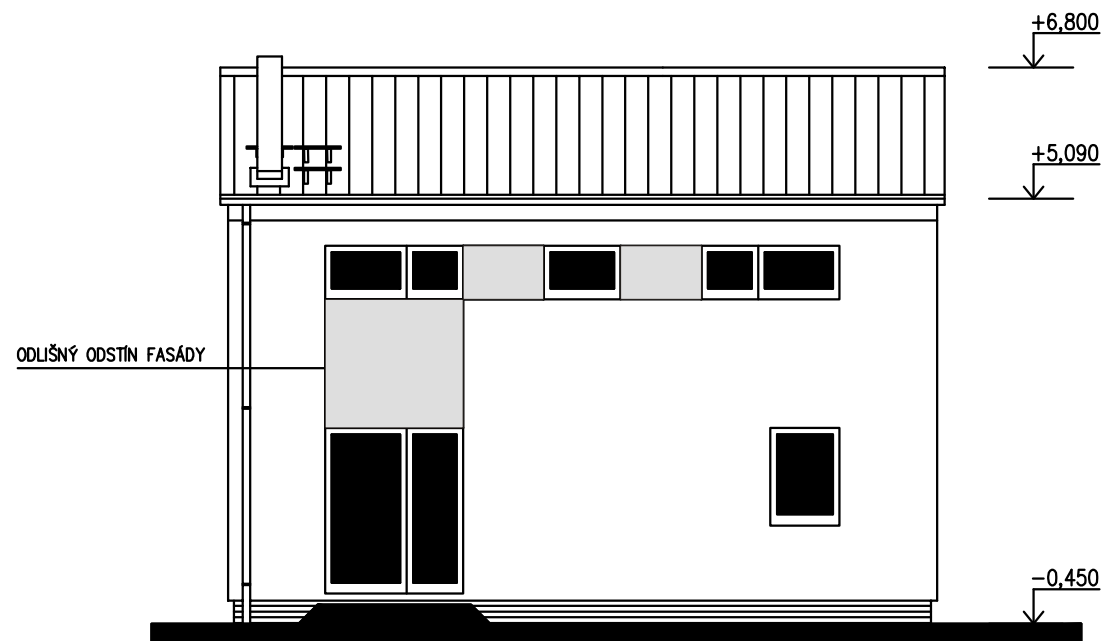
POHLED SEVEROZÁPADNÍ



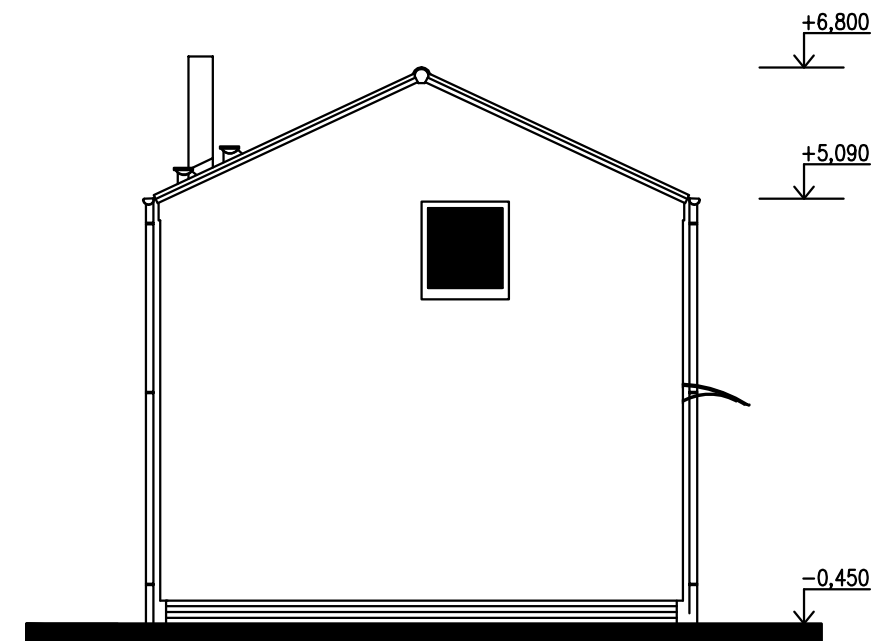
POHLED JIHOZÁPADNÍ




POHLED JIHOVÝCHODNÍ



POHLED SEVEROVÝCHODNÍ



MODEL 2017

Označ. výkresu POHLEDY	M 1:100	D.12	
Označ. domu KUBIS 631/25*	RODINNÝ DŮM	Číslo HS : 39 817	
Autorizovaný inženýr	Ing. David Ondra, Ing. Zdeněk Chromý	Stupeň PD : DŮS+DOS	
Vypracoval	Ing. Stanislav Čížek	Datum : 19.01.2017	
Investor – staveniště			