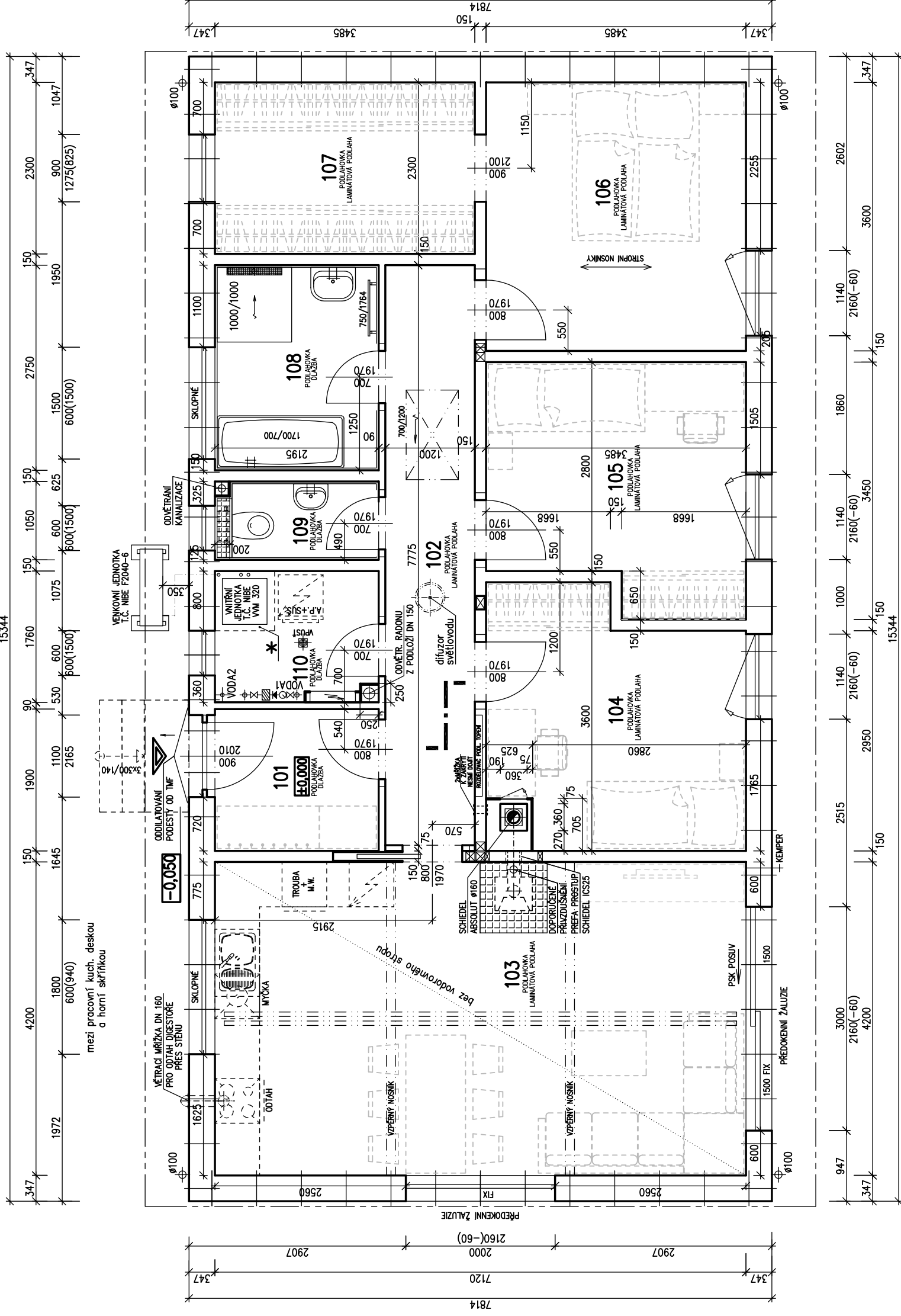


I B

I A



### LEGENDA MÍSTNOSTÍ :

ČÍSLO	ÚČEL MÍSTNOSTI	PLOCHA m <sup>2</sup>
101	ZÁDVEŘÍ	4,17
102	CHODBA	10,13
103	OBÝVACÍ POKOJ + KK	29,90
104	POKOJ	10,92
105	POKOJ	10,84
106	LOŽNICE	12,55
107	ŠATNA	8,15
108	KOUPELNA	6,04
109	WC	2,26
110	TECHNICKÁ MÍSTNOST	3,69

OBYTNÁ PLOCHA :

PŘÍSLUŠENSTVÍ :

UŽITKOVÁ PLOCHA :

CELKOVÁ PLOCHA (PODLAHOVA) :

ZASTAVĚNÁ PLOCHA

\* SOKL Z YTONGŮ POD VNITŘNÍ JEDNOTKU T.Č. O HMOTNOSTI VĚTŠÍ NEŽ 200 KG (ZFOTOVENÍ NA MONTÁŽI)

### POZNÁMKA:

1. TECHNICKÉ ZMĚNY JSOU VYHRAZENY.
2. VNITŘNÍ DVEŘE JSOU KÓTOVÁNY S PŘESNOSTÍ ± 30 mm
3. V PŮDORYSE JSOU KÓTOVÁNY STAVEBNÍ OTVORY OKEN. SKUTEČNÁ VÝŠKA PARAPETU VIZ VÝKRES ŘEZU
4. ZAŘÍZOVACÍ PŘEDMĚTY A KONSTRUKCE ZAKRESLENÉ ČÁRKOVANĚ NEJSOU SOUČÁSTÍ DODÁVKY RD.
5. MÍSTO UMÍSTĚNÍ VENKOVNÍ JEDNOTKY T.Č. URČÍ OBJEDNATEL PO DOHODĚ SE SVÝM PROJEKTANTEM SPODNÍ STAVBY NA ZÁKLADĚ OSAZENÍ DOMU NA POZEMKU A ODSTUPŮ OD SOUSEDNÍCH POZEMKŮ A STAVEB.

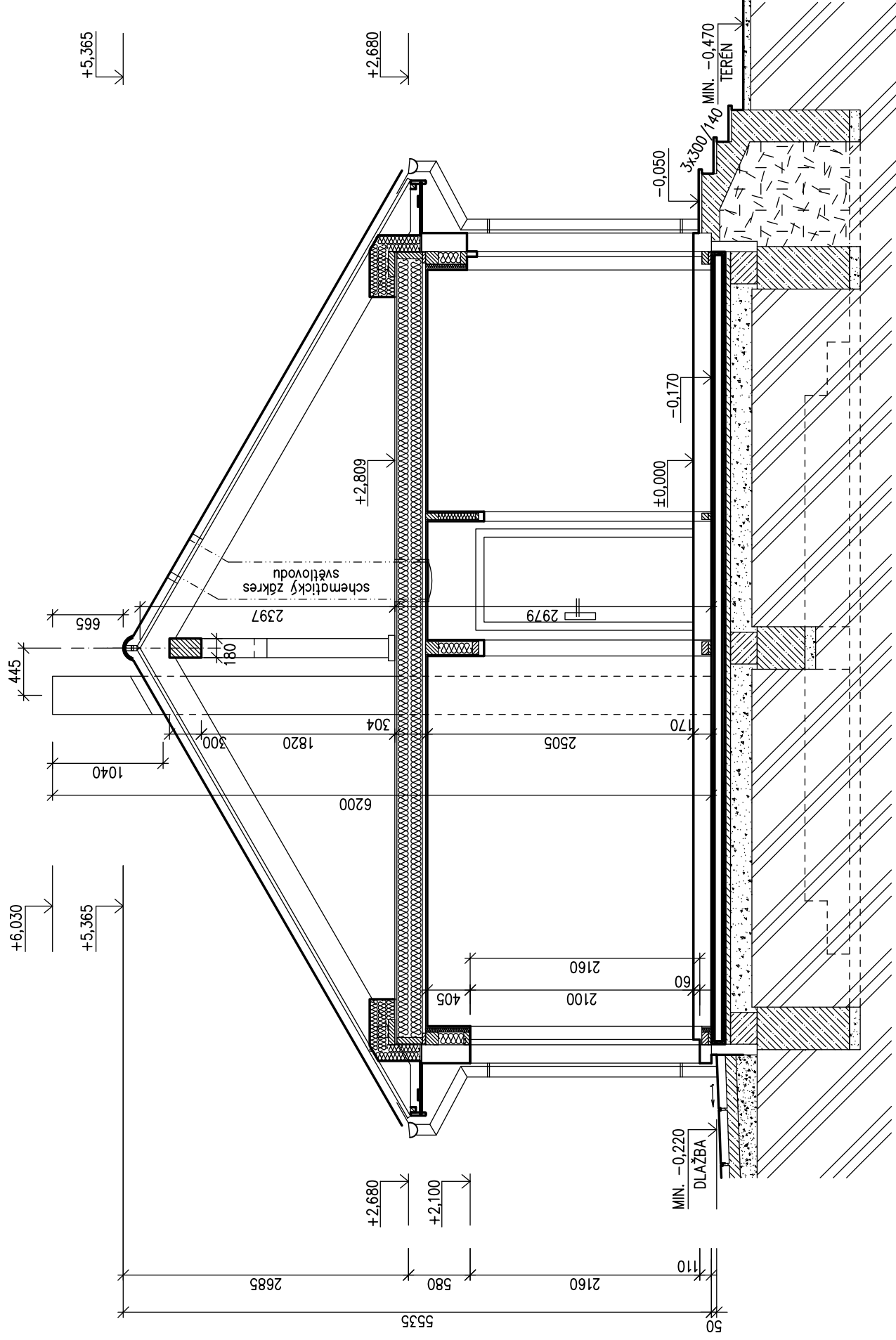
RD RÝMAŘOV NENESE ŽÁDNOU ODPOVĚDNOST ZA NEVHODNÉ UMÍSTĚNÍ VENKOVNÍ JEDNOTKY T.Č.

I B

I A

S.O. III.  
MODEL 2024-PREMIUM

Označ. výkresu <b>PUDORYS 1.NP</b>	M 1:60	D.05	
Označ. domu <b>BUNGALOV 97/30°</b>	RODINNÝ DŮM		
Číslo HS : <b>39 855</b>	Stupeň PD : DŮS+D0S		
Autorizovaný inženýr Ing. David Ondra	Vypracoval Ing. Oldřich Němčák		
Investor-staveniště	Datum : 9.4.2024		



### LEGENDA MATERIÁLU

- ROSTLÝ TERÉN
- ŠTĚRKOVÝ NÁSYP
- ZÁSYP
- ŽELEZOBETON
- PROSTÝ BETON
- DŘEVO
- TEPELNÁ IZOLACE

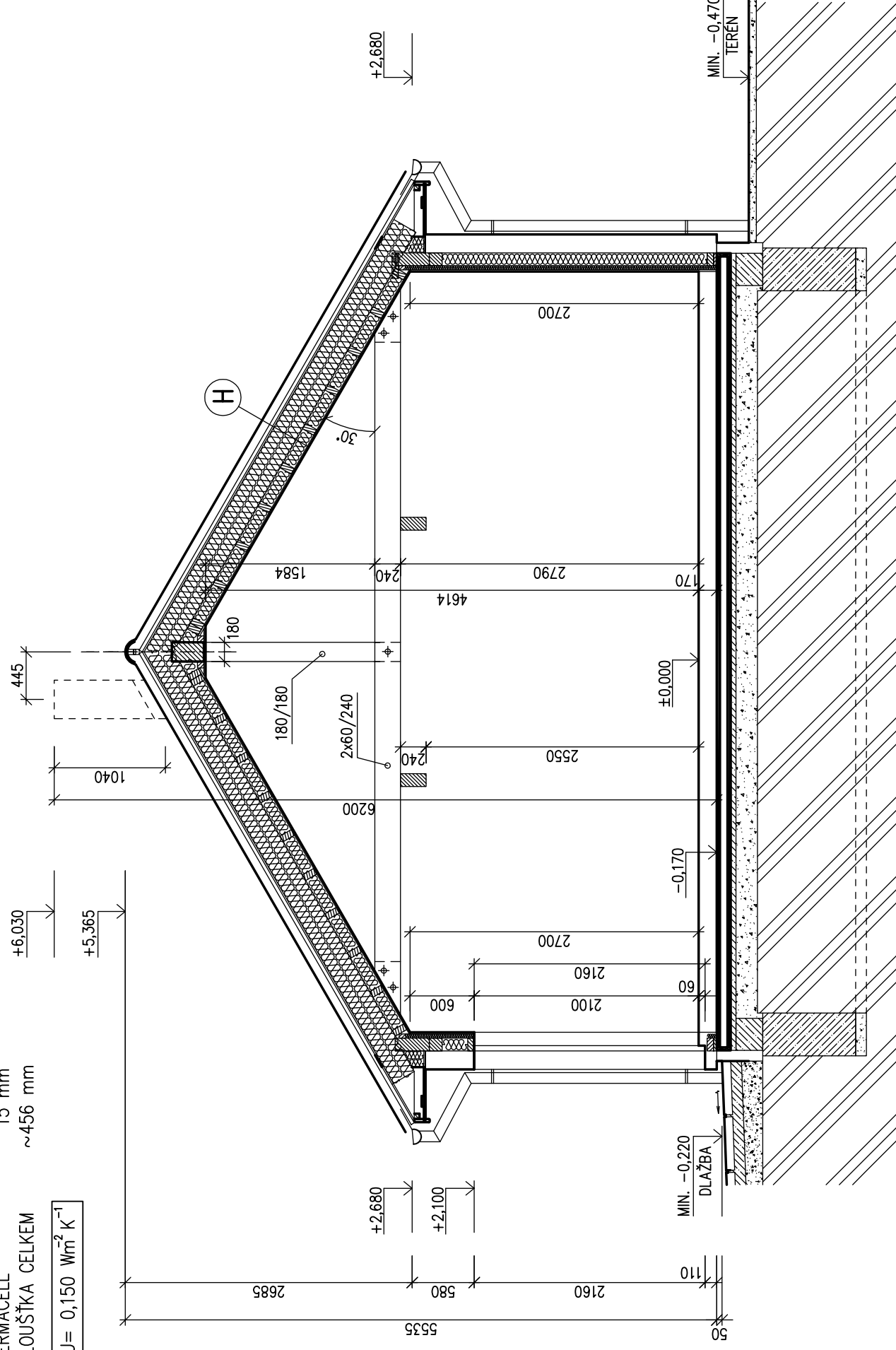
SPODNÍ STAVBA  
ŘEŠENA V SAMOSTATNÉ ČÁSTI DOKUMENTACE  
PROJEKTANTEM ODBĚRATELE

Označ. výkresu <b>ŘEZ A-A</b>	M 1:50	D.06	MODEL 2024-PREMIUM	S.O. III.
Označ. domu <b>BUNGALOV 97/30°</b>	RODINNÝ DŮM		Číslo HS : <b>39 855</b>	
Autorizovaný inženýr Ing. David Ondra	Stupeň PD : DŮS+D0S		Datum : 9.4.2024	
Vypracoval Ing. Oldřich Němčák	Investor-staveniště			

# H – STŘEŠNÍ KONSTRUKCE – PANEL

STŘEŠNÍ KRYTINA	33 mm
STŘEŠNÍ LAŤ R 33x50	33 mm
KONTRALAŤ R 33x50	15 mm
FOLIE DIFUZNÍ TYVEK	120 mm
DHF DESKY	120 mm
KROKEV (80x240)	120 mm
IZOLACE ISOVER	120 mm
IZOLACE ISOVER	120 mm
ROŠT (60x120)	120 mm
IZOLACE ISOVER	15 mm
FOLIE PAROZÁBRANA	~456 mm
FERMACELL	
TLOUŠŤKA CELKEM	

$$U = 0,150 \text{ Wm}^{-2} \text{ K}^{-1}$$



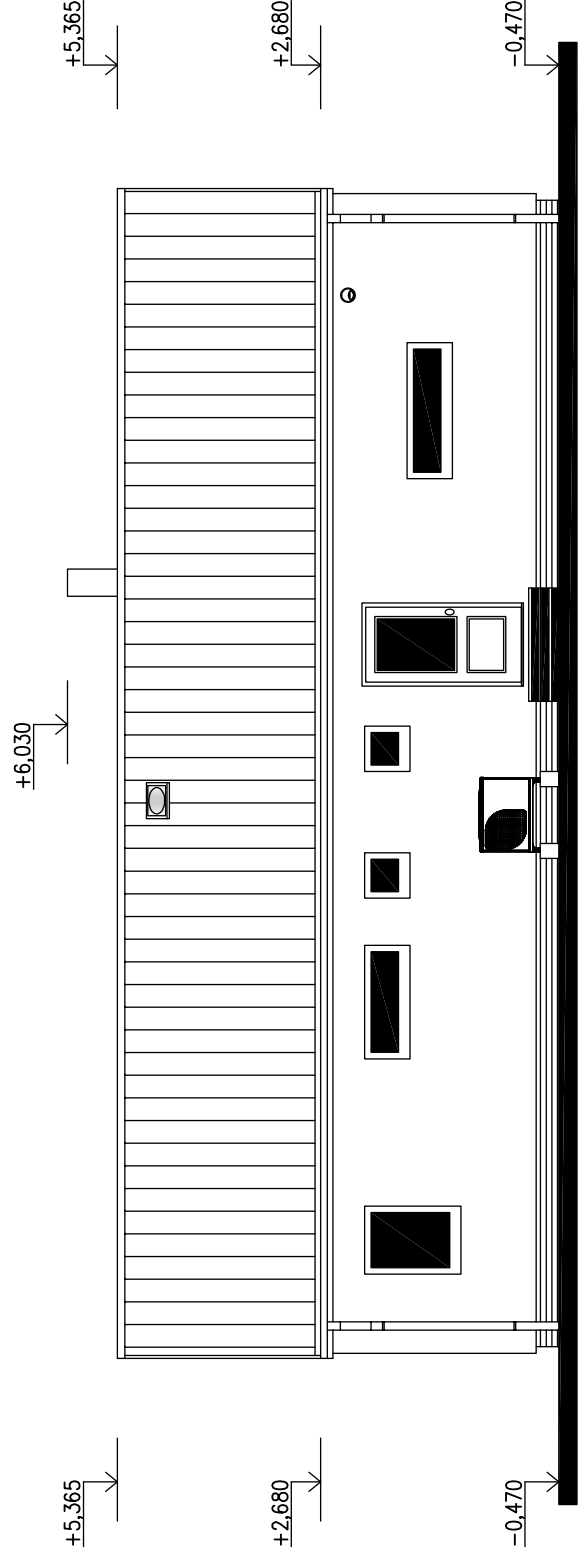
## LEGENDA MATERIÁLU

	ROSTLÝ TERÉN
	ŠTĚRKOVÝ NÁSYP
	ZÁSYP
	ŽELEZOBETON
	PROSTÝ BETON
	DŘEVO
	TEPELNÁ IZOLACE

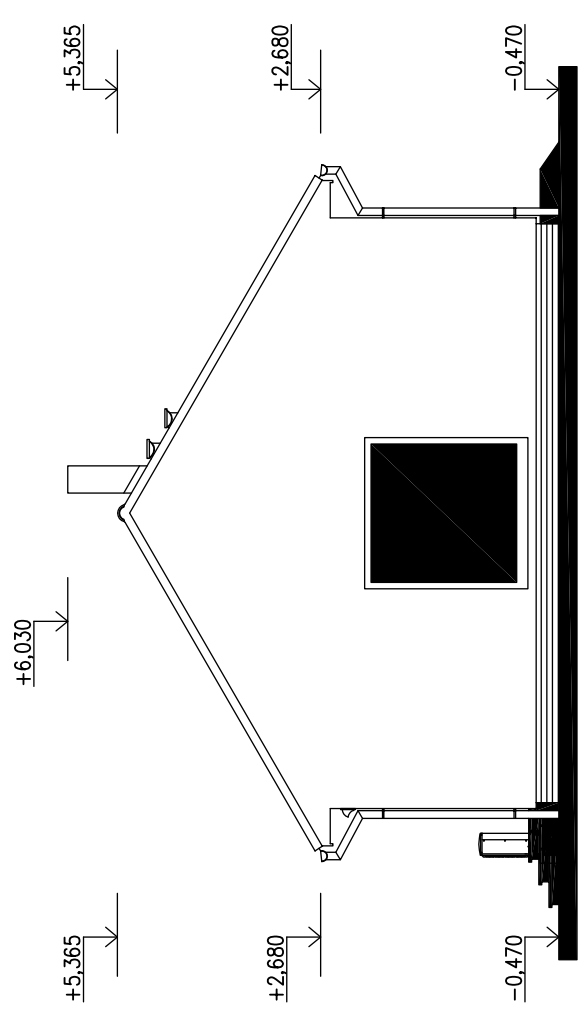
SPODNÍ STAVBA  
ŘEŠENA V SAMOSTATNÉ ČÁSTI DOKUMENTACE  
PROJEKTANTEM ODBĚRATELE

S.O. III.  
MODEL 2024 – PREMIUM

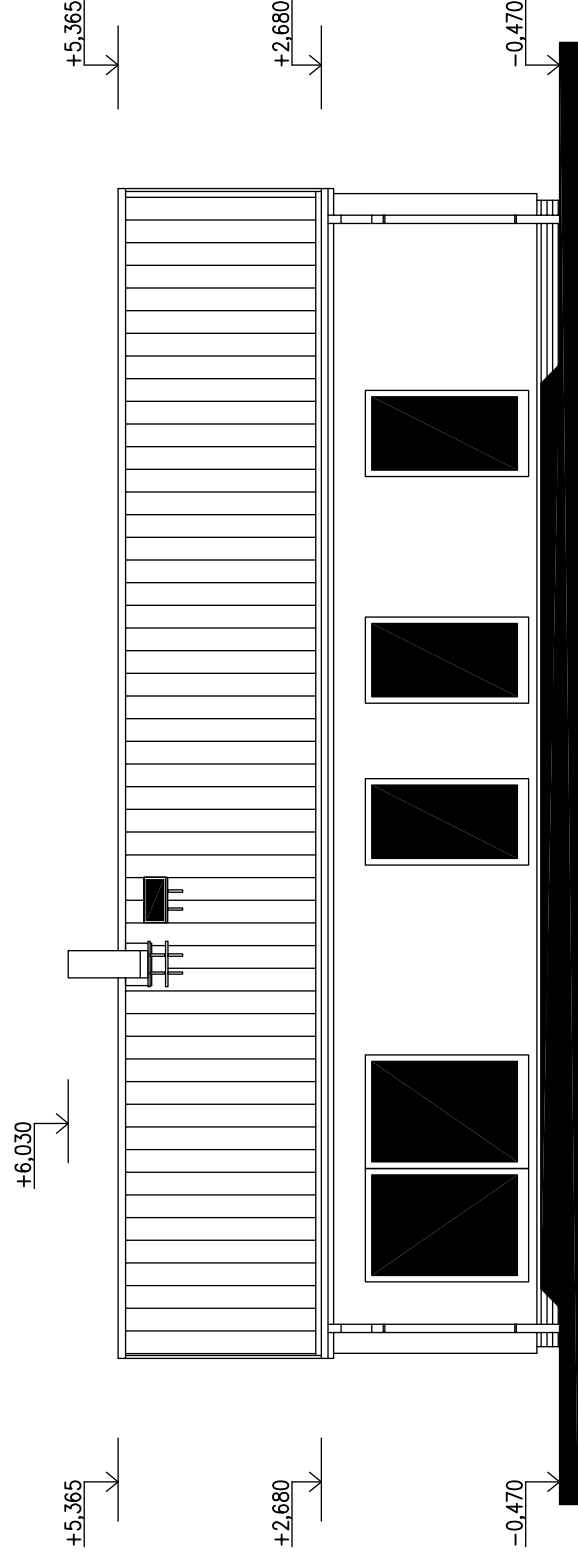
Označ. výkresu <b>ŘEZ B-B</b>	M 1:50	D.07	
Označ. domu <b>BUNGALOV 97/30°</b>	RODINNÝ DŮM		
Číslo HS : <b>39 855</b>	Ing. David Ondra		
Autorizovaný inženýr	Ing. Oldřich Němčák		
Stupeň PD : DŮS+D0S	Datum : 9.4.2024		
Vypracoval	Investor – staveniště		



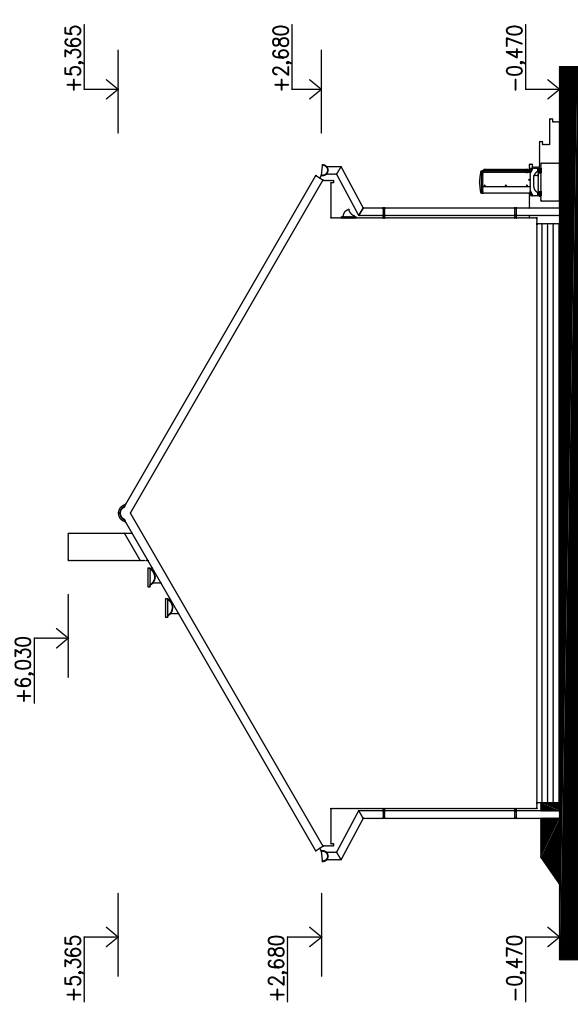
POHLED JIHOZÁPADNÍ



POHLED JIHOVÝCHODNÍ



POHLED SEVEROVÝCHODNÍ



POHLED SEVEROZÁPADNÍ

LEGENDA MATERIÁLŮ

- 1 DŘEVĚNÉ PRVKY FASÁDY odstín : HNĚDÝ
- 2 FASÁDA – OMITKA TOČENÁ odstín : SVĚTLÝ
- 3 KLEMPÍŘSKÉ PRVKY – TÍŽN odstín : STŘÍBRNÝ
- 4 VÝPLNĚ OTVORŮ – PVC odstín : SVĚTLÝ
- 5 STŘ. KRYTINA – BETONOVÁ TAŠKA odstín : TMAVÝ

S.O. III.  
MODEL 2024 – PREMIUM

Označ. výkresu <b>POHLEDY</b>	M 1:50	D.11
Označ. domu <b>BUNGALOV 97/30°</b>	RODINNÝ DŮM	
Autorizovaný inženýr Ing. David Ondra	Číslo HS : 39 855	
Vypracoval Ing. Oldřich Němčák	Stupeň PD : DŮS+DOS	
Investor – staveniště	Datum : 9.4.2024	