



LEGENDA MÍSTNOSTÍ :

číslo	účel místnosti	plocha [m ²]
101	Zároveň	4,59
102	Chodba	8,78
103	Technická místnost	6,40
104	WC	2,52
105	Koupelna	9,44
106	Ložnice	17,4
107	Pokoje	10,45
108	Pokoje	10,45
109	Obývací pokoje	23,18
109	Jídelna	11,76

obytná plocha přízemí :

plocha příslušenství v přízemí:

celková podlahová plocha přízemí RD :

plocha zastavěné RD :

61,48
43,49
104,97
126,93

* sokl YTONG pod zedsobníkem TUV s hmotností větší než 200 kg (zhotovení na montáži)

POZNÁMKY :

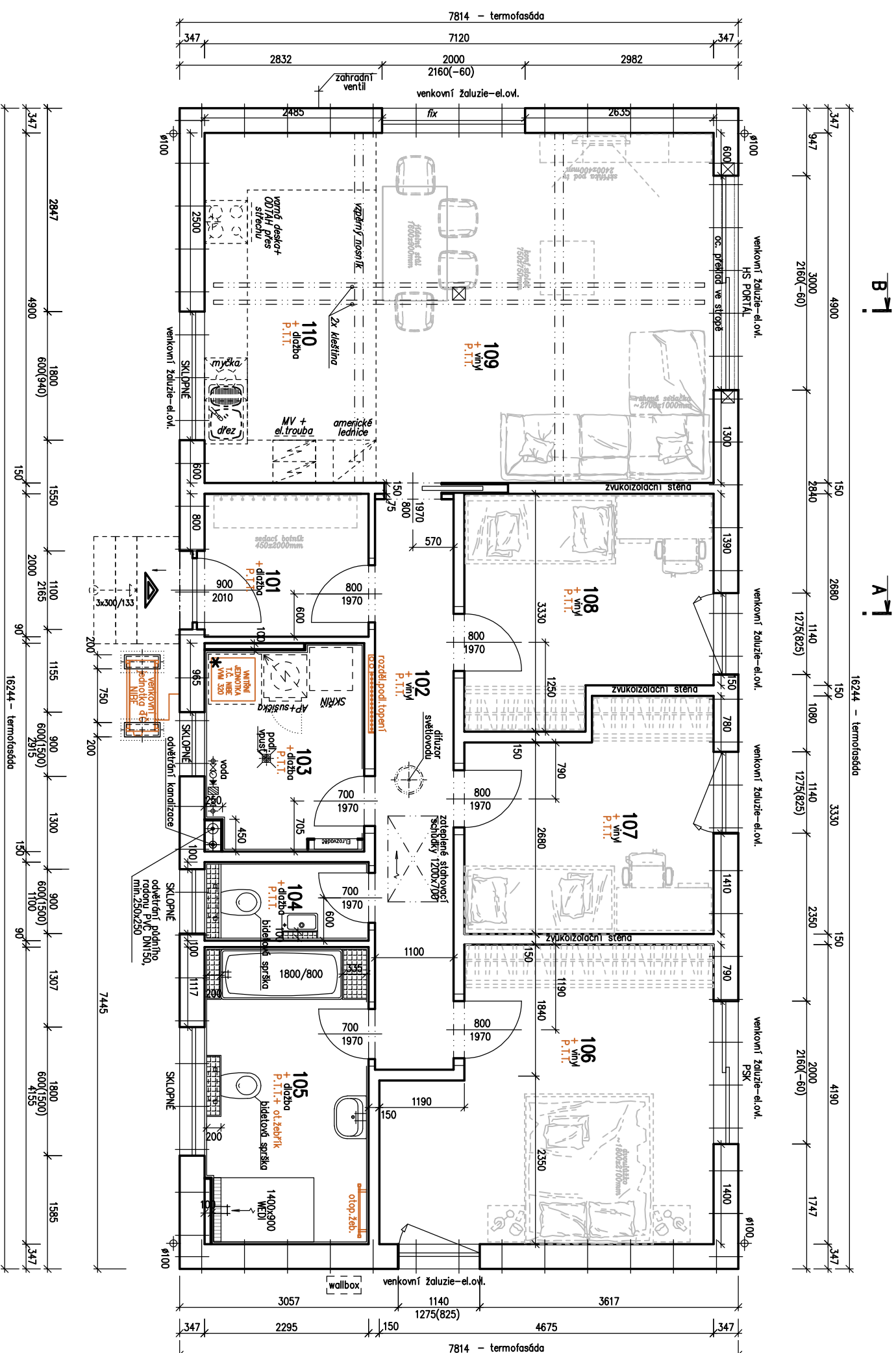
- Součástí projektu vrchní stavby není spodní stavba ani osazení objektu do terénu! Toto detailně řeší projektant spodní stavby na základě místních podmínek staveniště! RD Rýmařov nenesé žádnou zodpovědnost za nevhodné umístění objektu na pozemku stavebníka!**
- Zařizovací předměty a konstrukce zakreslené čárkovane nejsou součástí dodávky RD! Jejich návrh je pouze schematický – může být upraven dle profesních částí PD!
- Technické změny jsou vyzrazeny!
- Vnitřní dveře kótovány s přesností ± 30 mm.
- V půdoryse jsou pro okna kótovány stavební otvory, skutečná výška parapetu je uvedena ve výkrese řezu.
- Místo pro umístění venkovní jednotky tepelného čerpadla určí objednatel po dohodě se svým projektantem spodní stavby na základě místních podmínek staveniště, umístění objektu na pozemku a odstupu od sousedních pozemků a staveb! RD Rýmařov nenesé žádnou zodpovědnost za nevhodné umístění objektu ani venkovní jednotky TČ na pozemku stavebníka!
- Pouze schematický zakresl technického vybavení objektu – podrobněji viz samostatné profesní části PD!

RD s TMF 150 mm

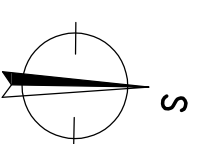
S.O. VI.
MODEL 2024 – PREMIUM

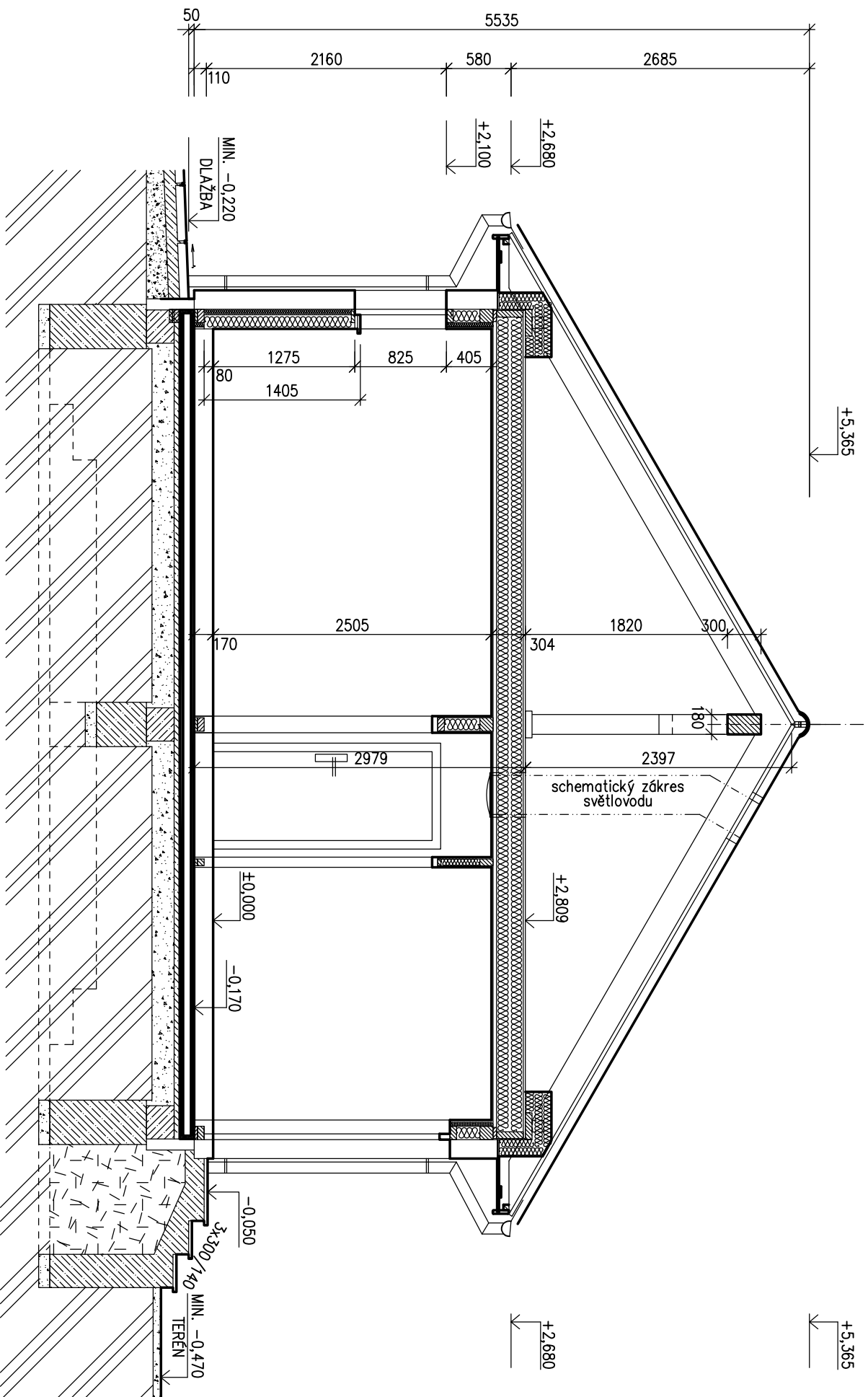
Označ. výkresu
PUDORYS 1.NP (PŘÍZEMÍ) M 1:70 D.05 RD RÝMAŘOV

Označ. domu BUNGALOV 97+1,5M	RODINNÝ DŮM	Číslo HS: 44 104
Autorizovaný inženýr Ing.David Ondra	Stupeň PD: DÚS+D0S	Datum: 06/2024
Vypracoval Marek Ondra		
Investor–staveniště		



A-J
B-J





SPODNÍ STAVBA
ŘEŠENA V SAMOSTATNÉ ČÁSTI DOKUMENTACE
PROJEKTANTEM ODBĚRATELE

LEGENDA MATERIÁLU

- ROSTLÝ TERÉN
- ŠTĚRKOVÝ NÁSYP
- ZÁSYP
- ŽELEZOBETON
- PROSTÝ BETON
- DŘEVO
- TEPELNÁ IZOLACE

RD s TMF 150 mm

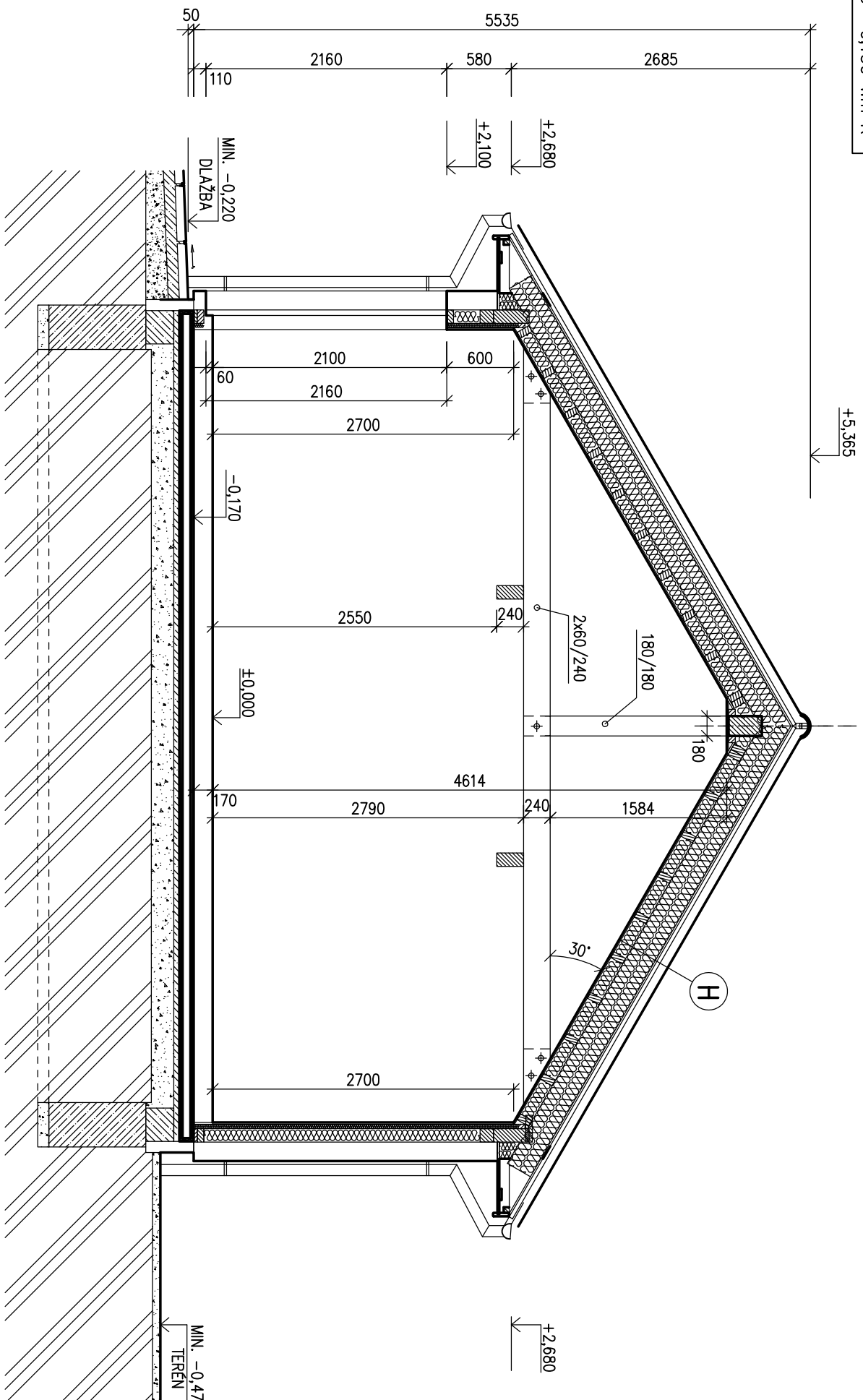
S.O. VI.
MODEL 2024 – PREMIUM

Označ. výkresu ŘEZ A-A	M 1:70	D.06		RD RÝMAŘOV
Označ. domu BUNGALOV 97+1.5M	RODINNÝ DŮM	Číslo HS:	44 104	
Autorizovaný inženýr Ing. David Ondra		Stupeň PD: DŮS+DOS		
Vypracoval Marek Ondra		Datum: 06/2024		
Investor – staveniště				

H – STŘEŠNÍ KONSTRUKCE – PANEL

STŘEŠNÍ KRYTINA	
STŘEŠNÍ LAŤ R 33x50	33 mm
KONTRALAŤ R 33x50	33 mm
FOLE DIFUZNÍ TYVEK	
DHF DESKY	15 mm
KROKEV (80x240)	
IZOLACE ISOVER	120 mm
IZOLACE ISOVER	120 mm
ROŠT (60x120)	120 mm
IZOLACE ISOVER	120 mm
FOLE PAROZABRANA	
FERMACELL	15 mm
TLOUŠŤKA CELKEM	~456 mm

$$U = 0,150 \text{ Wm}^{-2} \text{ K}^{-1}$$



SPODNÍ STAVBA
ŘEŠENA V SAMOSTATNÉ ČÁSTI DOKUMENTACE
PROJEKTANTEM ODBĚRATELE

LEGENDA MATERIÁLU

	ROSTLÝ TERÉN
	ŠŤĚRKOVÝ NÁSYP
	ZÁSYP
	ŽELEZOBETON
	PROSTÝ BETON
	DŘEVO
	TEPELNÁ IZOLACE

RD s TMF 150 mm

Označ. výkresu
ŘEZ B-B

Označ. domu
BUNGALOV 97+1.5M

Autorizovaný inženýr
Ing. David Ondra

Vypracoval
Marek Ondra

Investor – staveniště

M 1:70

D.07

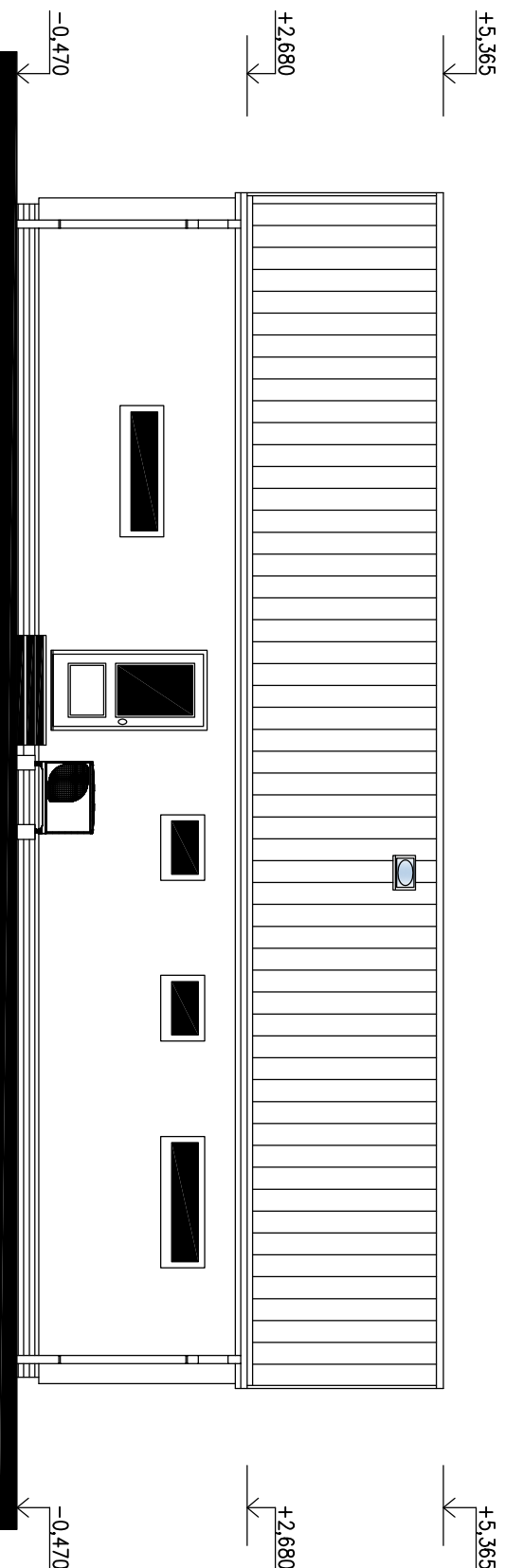


RODINNÝ DŮM
Číslo HS: 44 104

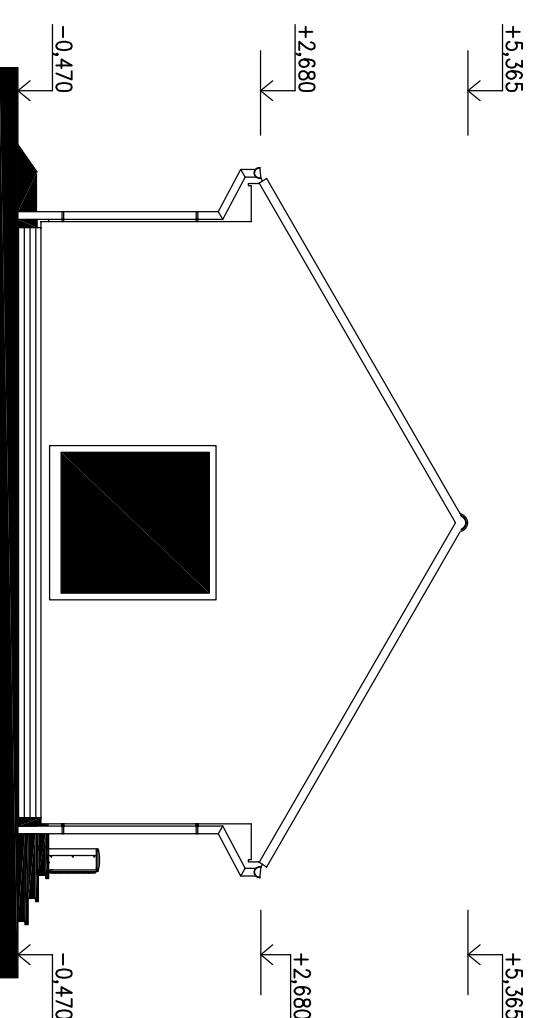
Stupeň PD: DÚS+DOS

Datum: 06/2024

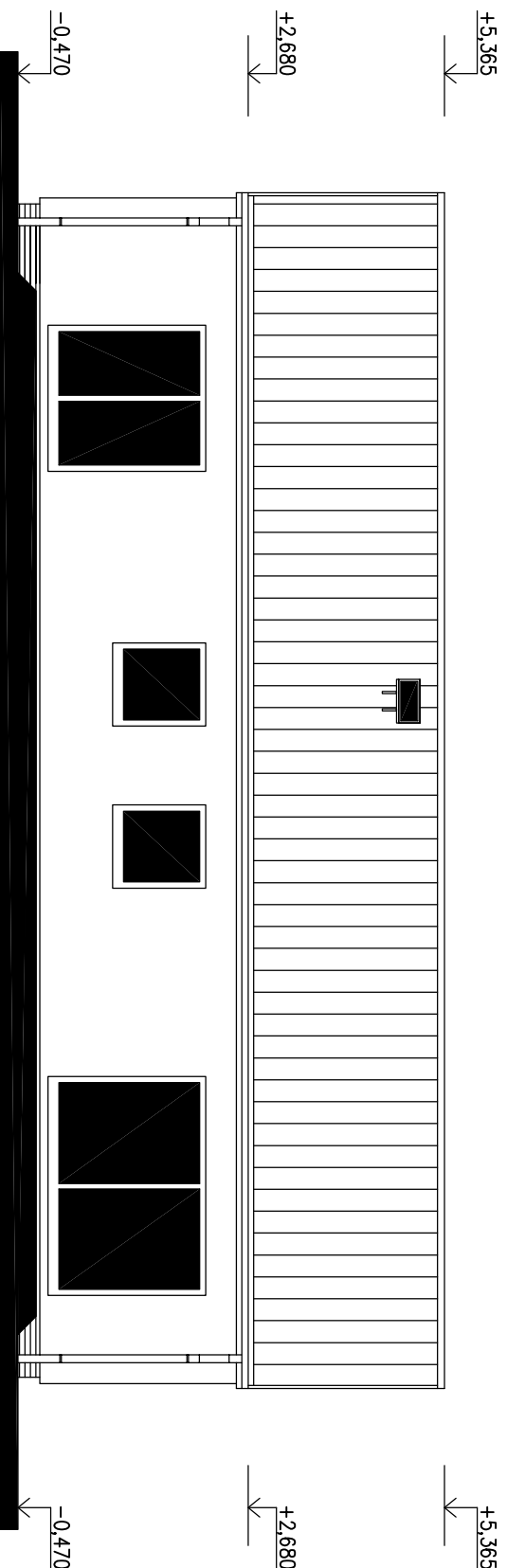
S.O. VI.
MODEL 2024 – PREMIUM



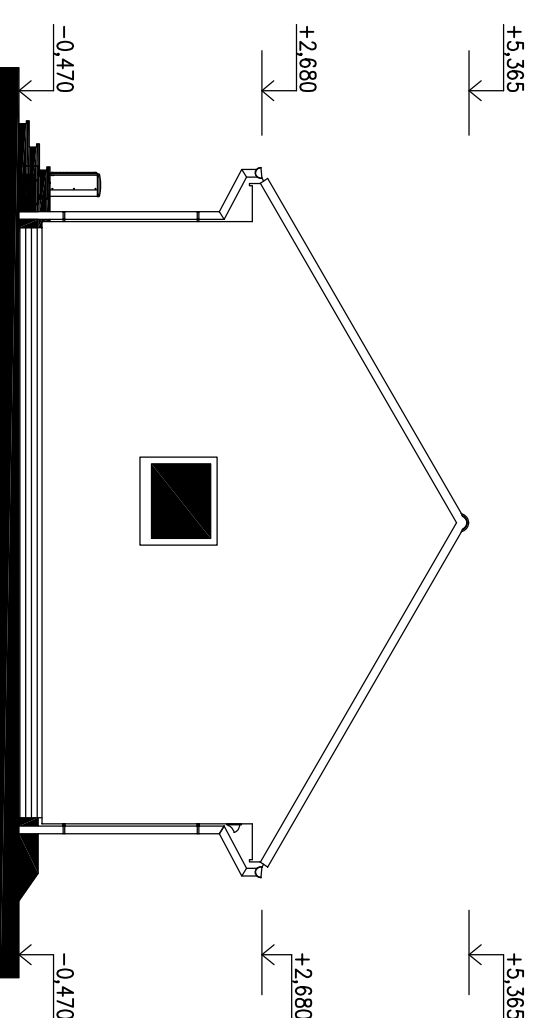
POHLED JIŽNÍ



POHLED ZÁPADNÍ



POHLED SEVERNÍ



POHLED VÝCHODNÍ

RD s TMF 150 mm

S.O. VI.
MODEL 2024 - PREMIUM

Označ. výřezu
POHLEDY

M 1:70 D 1:1

RD RÝMAŘOV

Označ. domu
BUNGALOV 97+1,5M

RODINNÝ DŮM

Číslo HS: 44 104

Autorizovaný inženýr

Ing. David Ondra

Stupeň PD: DŮS+D0S

Vypracoval

Marek Ondra

Datum: 06/2024

Investor - staveniště