

## LEGENDA MÍSTNOSTÍ :

číslo	účel místnosti	plocha [m <sup>2</sup> ]
101	Vstupní zádveř	7,09
102	Technická místnost	3,98
103	Koupelna, WC	4,16
104	Centrální chodba	3,6
105	Obývací pokoj s jídelnou a kuchyní	33,65
106	Pokoj	13,46
107	Komora pod schody	3,47

obýtná plocha přízemí: 47,21  
plocha příslušenství v přízemí: 21,05  
celková podlahová plocha přízemí RD: 69,63  
plocha zastavěné RD: 86,61

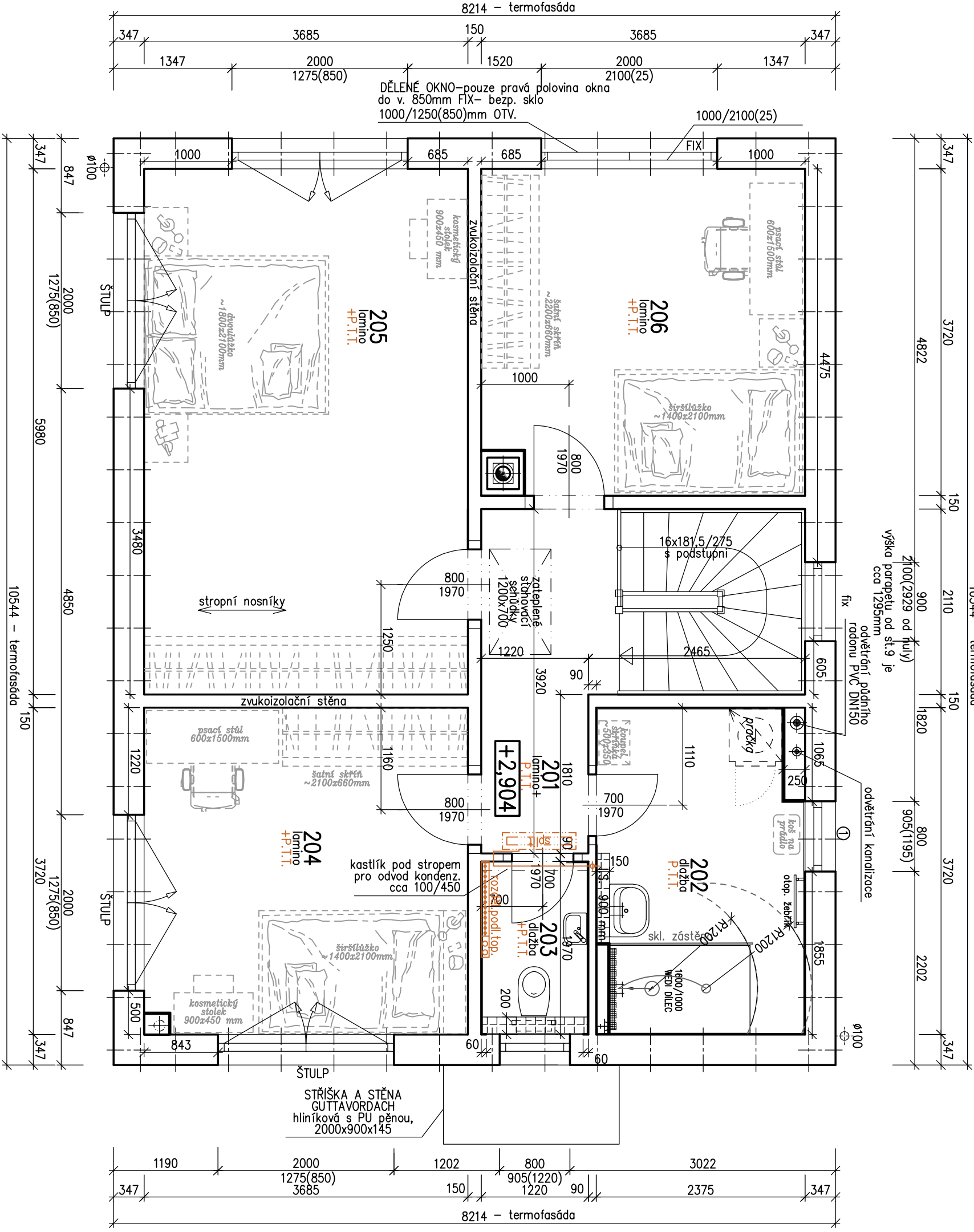
\* sokly YTONG pod vnitřní jednotkou TČ a krbem s hmotností větší než 200 kg (zhotovení na montáž)  
WUINTERNA JEDNOTKA TČ VZDUCH-VZDUCH

## POZNÁMKY :

1. Součástí projektu vchání stavby není spodní stavba ani osazení objektu do terénu! Toto detailně řeší projektant spodní stavby na základě místních podmínek staveniště! RD Rýmařov nenese žádnou zodpovědnost za nevhodné umístění objektu na pozemku stavebníka!
2. Zařizovací předměty a konstrukce zakreslené čárkovane nejsou součástí dodávky RD! Jejich návrh je pouze schematický - může být upraven dle profesních částeí PD!
3. Technické změny jsou vyhrazeny!
4. Vnitřní dveře kótovány s přesností ± 30 mm.
5. V půdoryse jsou pro okna kótovány stavební otvory, skutečná výška parapetu je uvedena ve výkrese řezu.
6. Místo pro umístění venkovních jednotek tepelných čerpadel určí objednatel po dohodě se svým projektantem spodní stavby na základě místních podmínek staveniště, umístění objektu na pozemku a odstupu od sousedních pozemků a stavebi RD Rýmařov nenese žádnou zodpovědnost za nevhodné umístění objektu ani venkovních jednotek TČ na pozemku stavebníka!
7. Pouze schematický zkras technického vybavení objektu - podrobnej viz samostatné profesní částeí PD!

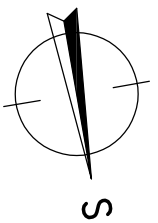
RD s TMF 150 mm  
SCHODY s podstupni  
STAVEBNÍ OTVOR 1100/2140(-40)

Označ. výřezu		MODEL 2025 - PREMIUM		S.O. II.
PUDORYS PŘÍZEMÍ (1.NP)		M 1:50	D.1.1.	RD RÝMAŘOV
Označ. domu	FAMILY 135	RODINNÝ DŮM		
Autorizovaný inženýr	Ing. David Ondra	Stupeň PD:	DSP	
Vypracoval	Marek Ondra	Datum:	02/2025	
Investor-staveniště				



↑ A

↓ A



**LEGENDA MÍSTNOSTÍ :**

číslo	účel místnosti	plocha [m <sup>2</sup> ]
201	Podkrovní galerie	5,62
202	Koupelna	8,48
203	WC	2,47
204	Pokoj	13,65
205	Ložnice s šatnou	21,87
206	Pokoj	13,46

obytná plocha podkrovní: 49,08  
plocha příslušenství v podkrovní: 16,57  
užitná plocha podkrovní RD: 65,65

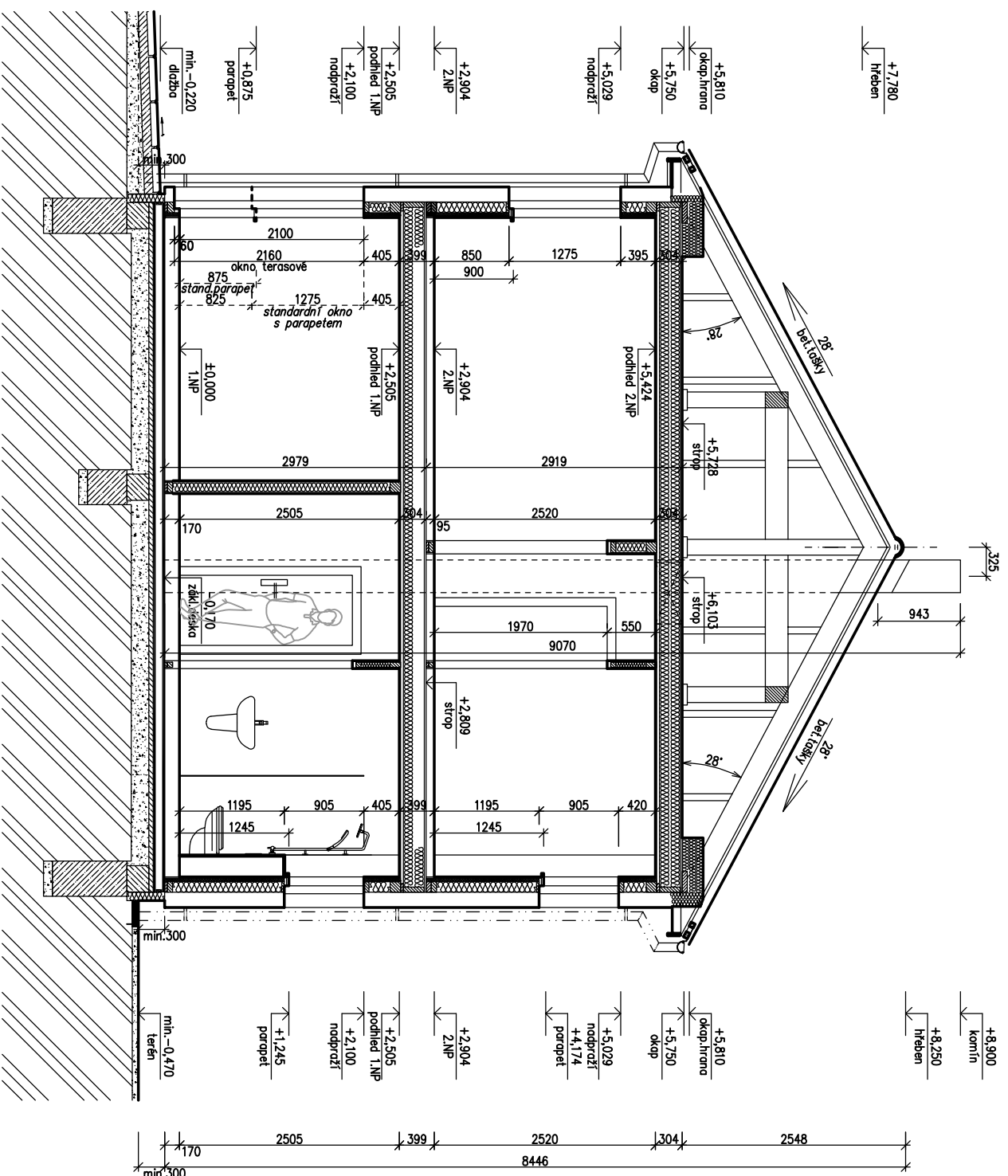
WITĚŇNÍ JEDNOTKA TĚ VZDUCH-VZDUCH

**POZNÁMKY :**

- Zařizovací předměty a konstrukce zakreslené čárkovaně nejsou součástí dodávky RD! Jejich návrh je pouze schematický - může být upraven dle profesních částí PDI.
- Technické změny jsou vyznačeny!
- Vnitřní dveře kótovány s přesností ± 30 mm.
- V půdoryse jsou pro okna kótovány stavební otvory, skutečná výška parapetu je uvedena ve výkrese řezu.
- Pouze schematický zářez topného systému - podrobněji viz samostatná část PD "Vytápění"!*

RD s TMF 150 mm  
SCHODY s podstupní  
STAVEBNÍ OTVOR 1100/2140(-40)

Označ. výřezu		MODEL 2025 - PREMIUM		S.O. II.
<b>PUDORYS 2.NP</b>		M 1:50	D.1.1.	RD RÝMAŘOV
Označ. domu	FAMILY 135	RODINNÝ DŮM		
Autorizovaný inženýr	Ing. David Ondra	Stupeň PD:	DSP	
Vypracoval	Marek Ondra	Datum:	02/2025	
Investor-staveniště				



### LEGENDA MATERIÁLŮ :

	ROSTLÝ TERÉN		ŽELEZOBETON
	ŠTĚRKOVÝ NÁSYP		PROSTÝ BETON
	ZÁSYP		DŘEVO
	TEPELNÁ IZOLACE		PUR (PIR) NADKROKVNÍ TEPELNÁ IZOLACE
	TEPELNÁ IZOLACE		TEPELNÁ IZOLACE

schematický zřekes - spodní stropní řeší projektant  
osazení RD do terénu v samostatné části dokumentace!

#### A - OBVODOVÉ STĚNY

TERMOFASÁDA (šedý polystyren)	~ 157 mm
FERMACELL	15 mm
NOSNÝ RÁM (120 mm)	120 mm
TEPELNÁ IZOLACE	120 mm
FOLE PE	40 mm
TEPELNÁ IZOLACE + LATĚ	15 mm
FERMACELL	15 mm

TLOUŠŤKA CELKEM ~ 347 mm  
 $U = 0,120 \text{ Wm}^{-2}\text{K}^{-1}$

#### C - VNITŘNÍ NOSNÁ STĚNA

FERMACELL	15 mm
NOSNÝ RÁM (120 mm)	120 mm
TEPELNÁ IZOLACE	15 mm
FERMACELL	15 mm

TLOUŠŤKA CELKEM ~ 150 mm

#### E - STROP NAD PŘÍZEMÍM

KONSTRUKCE PODLAHY	95 mm
DTD	19 mm
STROPNÍ NOSNÍK (240 mm)	120 mm
VZDUCHOVÁ MEZERA	120 mm
TEPELNÁ IZOLACE	30 mm
ROŠŤ Z LATĚ	15 mm
SADROKARTON GKB	15 mm

TLOUŠŤKA CELKEM ~ 399 mm

#### G - STŘEŠNÍ KONSTRUKCE

STŘEŠNÍ KRYTINA	50 mm
STŘEŠNÍ LATĚ R 50x50	33 mm
KONTROLATĚ R 50x33	
POJISTNÁ FOLIE	
KROKVE 80/240 mm	

#### B - PODLAHA PŘÍZEMÍ

PODLAHOVÁ KRYTINA	~ 5 mm
PODLAHOVÝ DILEC (alt. 2xDTD)	25 mm
POLYSTYREN celkem	120 mm
SUCHÝ PODSÝP	20 mm
FOLE PE	
KONSTRUKCE ÚLOŽNÉ DESKY	

TLOUŠŤKA CELKEM ~ 170 mm  
 $U = 0,240 \text{ Wm}^{-2}\text{K}^{-1}$

#### D - VNITŘNÍ NENOSNÁ PŘÍČKA

FERMACELL	15 mm
NOSNÝ RÁM (60 mm)	60 mm
TEPELNÁ IZOLACE	15 mm
FERMACELL	15 mm

TLOUŠŤKA CELKEM ~ 90 mm

#### F - STROP NAD PODKROVÍM

DTD	19 mm
STROPNÍ NOSNÍK (240 mm)	240 mm
TEPELNÁ IZOLACE	30 mm
ROŠŤ Z LATĚ	15 mm
SADROKARTON GKB	15 mm

TLOUŠŤKA CELKEM ~ 304 mm  
 $U = 0,190 \text{ Wm}^{-2}\text{K}^{-1}$

#### POZNÁMKY:

Rodinný dům schematicky osazen na ideální rovinnou – osazení rovinnu – osazení do reálného terénu řeší projektant spodní stropy na základě projektant spodní stavby na základě místních podmínek stavenišť!

#### POZNÁMKA:

Rodinný dům schematicky osazen na ideální rovinnu – osazení do reálného terénu řeší projektant spodní stropy na základě místních podmínek stavenišť!  
*Pouze schematický zřekes technického vybavení objektu – podrobněji viz samostatné profesní části PDI*

RD s TMF 150 mm

SCHODY s podstupní

STAVEBNÍ OTVOR 1100/2140(-40)

S.O. II.  
MODEL 2025 – PREMIUM

Označ. výkresu	REZ A-A + SKLADBY	M 1:50	D 1.1.	RD RÝMAŘOV
Označ. domu	FAMILY 135		2.2	
Autorizovaný inženýr	Ing. David Ondra			Číslo HS:
Vypracoval	Marek Ondra			Stupeň PD: DSP
Investor – stavenišť				Datum: 02/2025



